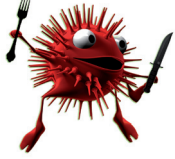




## NATURA SPLASH

Biologisches Reinigungs- und desodorierendes Mittel für Sanitäranlagen



- Sehr wirksames Reinigungsmittel für sämtliche Flächen von Sanitäranlagen: Fußböden, Ausgüsse, Wände, Duschen, Bäder, Spiegel, Glas, Toilettenschüsseln, Urinale, Edelstahl, Chrom, Marmor, Polymere, Keramik, Acryl usw.
- Beseitigt unangenehmen Geruch von Urin und Exkrementen.
- Ohne Abspülen: Zeit- und Geldeinsparung.
- Enthält ultraspezialisierte Bakterien: dauerhafte Reinigungswirkung, bildet eine Bioschicht, die dann das nächste Wischen erleichtert, gewährleistet Tiefenreinigung (poröse und unebene Flächen).
- Enthält aktive Gärextrakte: sofortige biologische Reinigungs- und hohe Entfettungswirkung.
- Dreifachwirkung: die sofortige Reinigungswirkung der oberflächenaktiven Stoffe wird durch Enzyme und Bakterien verlängert.
- Wirtschaftlich: es wird auf 1 bis 3% verdünnte Lösung verwendet.
- Verhindert Gerüche und das Verstopfen der Kanalisation und Abflüsse.
- pH-neutral: ätzt die Oberflächen nicht.
- Greift die Fasern der Besen nicht: diese bleiben länger sauber und riechen nicht.

*Angenehm parfümiert. Zu 95% biologisch abbaubar. Die Bakterien haben eine positive Wirkung auf die Umwelt. Enthält keine genetisch modifizierte Bakterien. Enthält keine Lösungsmittel, Säuren oder Basen. Nicht brennbar. Enthält ultraspezialisierte Bakterien: das biologische Wirken der Bakterienkulturen setzt sich in der Beseitigung von Gerüchen organischen Ursprungs fort, es bildet sich eine Bioschicht, die dann das nächste Wischen erleichtert.*

## ANWENDUNG

Säuberung von Flächen: Natura Splash in einem Eimer oder einer Sprühpistole oder Spritzvorrichtung für Putzmittel mit warmem Wasser (bis 40°C) auf eine 1% Lösung verdünnen. Flächen mit Tuch, Bürste oder Schwamm abwaschen.

Säuberung von Böden: Natura Splash mit warmem Wasser (bis 40°C) auf eine 1 bis 3% Lösung verdünnen. Lösung mit Hilfe eines Tuchs oder Mopps auf den Boden anbringen und Wischen. 5 Minuten wirken lassen und überschüssiges Wasser aufwischen. Nicht abspülen.

Anmerkung: Nach dem Wischen gießen Sie den Eimer in den Ausguss. Zur Gewährleistung einer genauen Verdünnung empfehlen wir die Verwendung eines automatischen Spenders. Ideal ist das Verdünnen der für den ganzen Tag erforderlichen Menge. Nicht mit sauren, alkalischen oder Desinfektionsmitteln mischen.

## EIGENSCHAFTEN

Beschaffenheit: klare blaue Flüssigkeit.

Duft: Minze.

Dichte: 1,005-1,010.

pH: 7,5-8,5.



***Wir übernehmen keine Haftung für Anwendungen, die nicht unseren Anweisungen entsprechen.***